



Ministero della Salute

DIREZIONE GENERALE DELLA SANITA' ANIMALE E
DEI FARMACI VETERINARI
Ufficio 3

*Sanità animale e gestione operativa del Centro nazionale di lotta ed
emergenza contro le malattie animali e unità centrale di crisi*

Registro – Classif: I.1.a.e/2022/4

Assessorati alla Sanità Servizi Veterinari

Coordinamento regionale dei Servizi veterinari
regionali

saia@regione.veneto.it

m.brichese@regione.veneto.it

MiPAAF - Dipartimento delle politiche europee e
internazionali e dello sviluppo rurale

dipei.dipartimento@pec.politicheagricole.gov.it

f.bongiovanni@politicheagricole.it

Ministero della Transizione Ecologica
Direzione Generale per il Patrimonio
Naturalistico

PNA@pec.minambiente.it

dupre.eugenio@minambiente.it

Ministero dell'Interno

gabinetto.ministro@pec.interno.it

Stato Maggiore della Difesa

Ispettorato Generale della Sanità Militare

stamadifesa@postacert.difesa.it

Presidenza del Consiglio dei Ministri

Dip. Protezione civile

protezionecivile@pec.governo.it

marco.leonardi@protezionecivile.it

Comando Carabinieri per la tutela della Salute

Comando Carabinieri Organizzazione per la

Tutela Forestale, Ambientale e Agroalimentare

carabinieri@carabinieri.it

carabinieri@pec.carabinieri.it

massimo.friano@carabinieri.it

* Firma autografa sostituita a mezzo stampa, ai sensi dell'art. 3, comma 2, del D.lgs.39/1993

Direttore dell'Ufficio 3: Dott. Luigi Ruocco – l.ruocco@sanita.it - dgsa@postacert.sanita.it tel. 06.59946755

Referente del procedimento: Dott.ssa Francesca Pacelli – f.pacelli@sanita.it

Ministero dell'Economia e delle Finanze
Comando Generale della Guardia di Finanza
rm0010990p@pec.gdf.it

IIZZSS

CEREP c/o IZS Umbria e Marche
protocollo.izsum@legalmail.it

COVEPI c/o IZS Abruzzo e Molise
protocollo@pec.izs.it

ISPRA protocollo.ispra@ispra.legalmail.it

Istituto Superiore di Sanità

SEGGEN Ufficio 3

DGSAF Uffici 1, 2, 6 e 8

DGISAN Ufficio 2

Associazioni di categoria settore suinicolo

FNOVI – ANMVI – SIVEMP

LORO SEDI

Oggetto: Peste Suina Africana in Italia – Aggiornamenti.

In riferimento all'oggetto, e facendo seguito alla nota prot. DGSAF 1196 del 18 gennaio u.s., si informano le SS.LL. circa gli ulteriori casi di PSA nel selvatico, che fanno attestare a 20 il numero di casi confermati dal 7 gennaio ad oggi, ricadenti sempre nelle province di Alessandria e Genova, all'interno della Zona Infetta (allegato 1).

In particolare, i comuni nei quali sono stati riscontrati i nuovi casi rispetto all'ultimo aggiornamento fornito, sono Campo Ligure e Rossiglione, in provincia di Genova, Serravalle Scrivia, Bosio, Lerma, Voltaggio, Arquata Scrivia e Silvano D'Orba, in provincia di Alessandria.

Come già comunicato in precedenza, sono in fase di attuazione le battute di ricerca attiva delle carcasse, che ha previsto la suddivisione dei territori interessati in una griglia di celle delle dimensioni di 1 km x 1 km, al fine di uniformare le modalità di ricerca e di rendicontazione settimanale dei risultati delle stesse battute. Ciò sia per la stima più precisa possibile della diffusione dell'infezione, sia in vista dell'adozione delle misure di controllo, tra cui l'istallazione delle reti di recinzione dell'area infetta, e nelle more dell'elaborazione del piano di eradicazione.

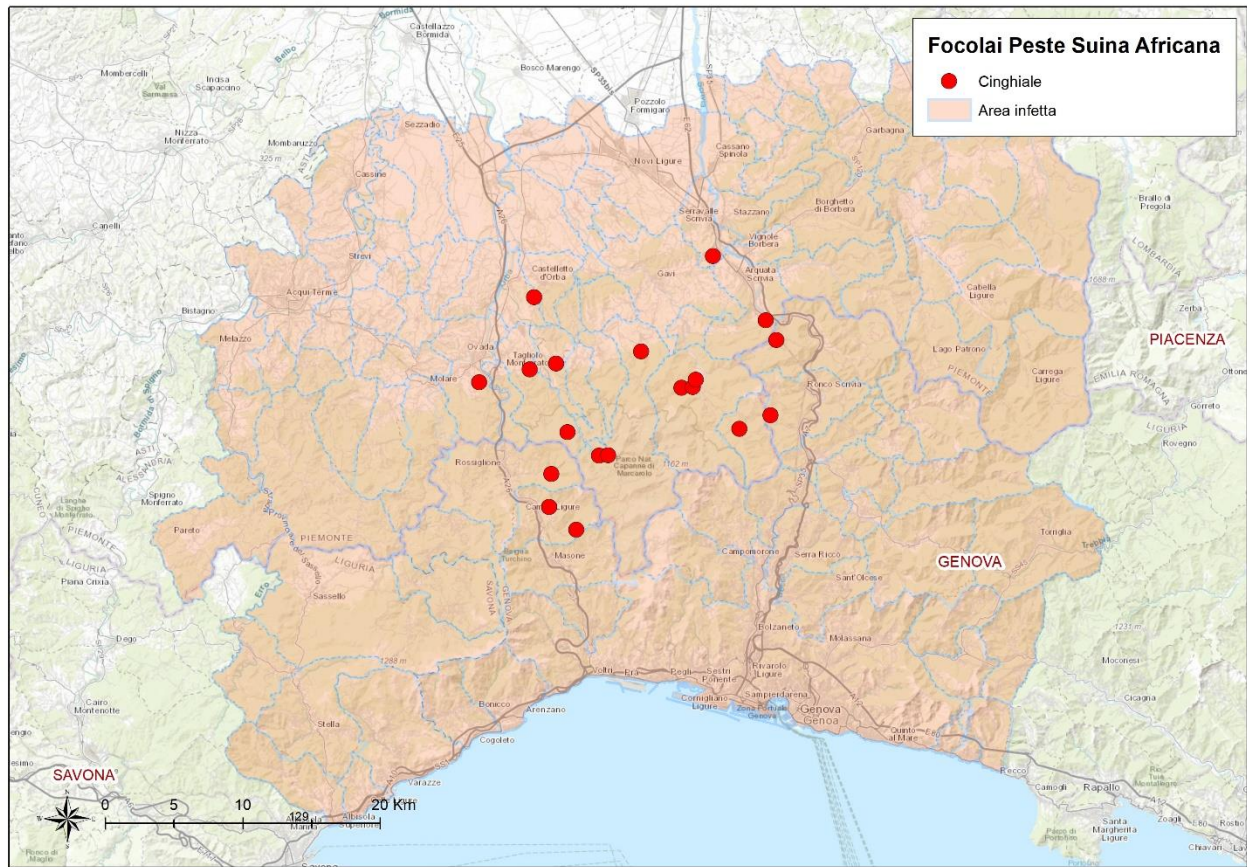
Inoltre sono stati ottimizzati i flussi informativi e l'integrazione dei sistemi informativi nazionali, per consentire un'attività di monitoraggio continuamente aggiornata e costante della situazione epidemiologica e dell'implementazione delle attività.

Infine si informa che il 18 gennaio u.s. è entrato in vigore il Dispositivo Dirigenziale, prot. 1195, recante "*misure di controllo e prevenzione della diffusione della PSA*" da applicarsi nella zona infetta, nella zona confinante, e nel restante territorio nazionale.

Sarà cura dello scrivente ufficio fornire alle SS.LL. gli ulteriori aggiornamenti sulla situazione.

IL DIRETTORE DELL'UFFICIO 3
Dott. Luigi Ruocco*

Allegato 1



* Firma autografa sostituita a mezzo stampa, ai sensi dell'art. 3, comma 2, del D.lgs.39/1993
Direttore dell'Ufficio 3: Dott. Luigi Ruocco – l.ruocco@sanita.it – dgsa@postacert.sanita.it tel. 06.59946755
Referente del procedimento: Dott.ssa Francesca Pacelli – f.pacelli@sanita.it