

# AMBIENTE E SALUTE a cosa andiamo incontro?

9 GIUGNO 2023

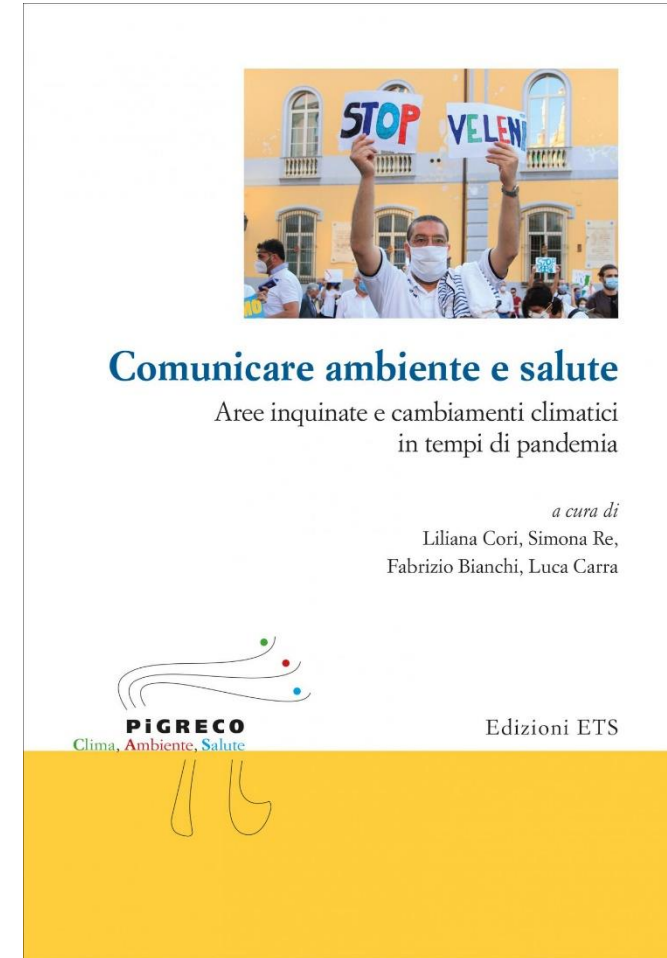


MODENA

# Comunicare Ambiente e Salute

Maria Luisa Clementi  
Epidemiologia & Prevenzione





ARTICOLI SCIENTIFICI 2 MINUTI DI LETTURA

E&P 2022, 46 (3) maggio-giugno, p. 147-159  
DOI: <https://doi.org/10.19191/EP22.3.A335.033>

MORTALITÀ; AMBIENTE



### Effetti sulla mortalità e morbilità nella popolazione residente nei pressi dell'inceneritore di Valmadrera (LC)

Effects on mortality and morbidity among the population living close to the Valmadrera (Lombardy Region, Northern Italy) incinerator

Cristiano Piccinelli<sup>1,2</sup>, Paolo Carnà<sup>2</sup>, Emanuele Amodio<sup>3,4</sup>, Ennio Cadum<sup>5</sup>, Francesco Donato<sup>6</sup>, Magda Rognoni<sup>3</sup>, Marco Vuono<sup>7</sup>, Luca Cavalieri d'Oro<sup>3</sup>

**PRINCIPALI MISURE DI OUTCOME:** sono stati analizzati i tassi di mortalità, i tassi di ospedalizzazione e i tassi di incidenza tumorali per le principali cause che risultano potenzialmente associate all'esposizione da impianti di incenerimento di rifiuti e gli esiti perinatali.

**RISULTATI:** i soggetti arruolati nella coorte sono stati 106.056 (1.000.242 anni-persona). Non sono stati osservati eccessi di rischio statisticamente significativi per quasi tutti gli outcome indagati e identificati a priori. Sono stati rilevati eccessi nella mortalità e ospedalizzazione per i tumori del fegato/vie biliari (donne: HR 2,57; IC95% 1,15-2,79 – uomini: HR 2,22; IC95% 1,10-4,84). Nel comune dove è situato l'impianto, si è rilevato un eccesso di prevalenza (OR 1,78; IC95% 1,43-2,21) di esenzione per epatite C.

**CONCLUSIONI:** lo studio non ha messo in luce una relazione tra residenza in aree a differente ricaduta di inquinanti emessi dall'impianto e insorgenza di quasi tutte le patologie. Le patologie che risultano associate presentano una ridotta plausibilità eziologica con l'esposizione a inquinanti da incenerimento di rifiuti. In particolare, per i tumori a fegato/vie biliari appare più plausibile la riconducibilità a cause biologiche infettive piuttosto che all'esposizione a inquinanti ambientali.

**Parole chiave:** inceneritore, mortalità, ricoveri, rifiuti solidi urbani, studio di coorte





E&P 2019, 43 (2-3) marzo-giugno, p. 120-121  
 DOI: <https://doi.org/10.19191/EP19.2-3.P120.045>

BIostatistica - METODI

## P-value: «Il re è morto, viva il re!»

P-value: «Le roi est mort, vive le roi!»

Annibale Biggeri<sup>1,2</sup>

1. Dipartimento di statistica, informatica e applicazioni "G. Parenti", Università di Firenze

2. Società per l'epidemiologia e la prevenzione "Giulio A. Maccacaro", impresa sociale srl, Milano



## P-value e probabilità di direzione dell'effetto

P-value and the probability of direction of effect

Annibale Biggeri<sup>1</sup>, Giorgia Stoppa<sup>1</sup>, Dolores Catelan<sup>1</sup>

BIostatistica - METODI



p-value <0,05? No, grazie

p-value <0.05? No, thanks



LETTERE

4 MINUTI DI LETTURA



E&P 2022, 46 (4) luglio-agosto, p. 225-226  
DOI: <https://doi.org/10.19191/EP22.4.A535.068>

0

AMBIENTE



## Critica allo studio che indaga gli effetti sulla salute dell'inceneritore di Valmadrera (Lecco)

Criticisms towards the study which analyses the effects on health of the Valmadrera incinerator (Lombardy Region, Northern Italy)

Barbara Nasatti<sup>1</sup>, Coordinamento Lecchese Rifiuti Zero<sup>2</sup>

1. Presidente Coordinamento Lecchese Rifiuti Zero
2. Circolo Ambiente Ilaria Alpi, WWF Lecco, Comitato Prealpino Cittadinanza Attiva, L'Altra Via, Gruppo Difesa Natura Suello, Qui Lecco Libera, Associazione Monte di Brianza, Rete Donne Brianza, Arci Civate, Comitato Lecchese Acqua Pubblica, La Foglia, Gruppo Valle della Nava, Mani Tese Bulciago, Cittadini residenti in provincia

Corrispondenza: Barbara Nasatti; [rifiutizerolecco@pec.it](mailto:rifiutizerolecco@pec.it)



ATTUALITÀ

10 MINUTI DI LETTURA



E&P 2022, 46 (4) luglio-agosto, p. 233-235  
DOI: <https://doi.org/10.19191/EP22.4.071>

0



COMUNICAZIONE



## Le interfacce tra scienza ed etica sono molte: è ora di lasciarci Merton alle spalle, definitivamente

Interfaces between science and ethics are multifaceted: it is now the time to leave Merton's ethics behind

Mariachiara Tallacchini<sup>1</sup>

1. Facoltà di economia e giurisprudenza, Università Cattolica del Sacro Cuore, Piacenza

Corrispondenza: Mariachiara Tallacchini; [mariachiara.tallacchini@unicatt.it](mailto:mariachiara.tallacchini@unicatt.it)

Lo studio degli effetti sulla salute delle emissioni dell'inceneritore di Valmadrera (LC) pubblicato sullo scorso numero di E&P, la lettera del Coordinamento Lecchese Rifiuti Zero e la risposta degli autori hanno stimolato una riflessione più ampia sull'integrità della scienza che iniziamo qui con un articolo di Mariachiara Tallacchini e continuerà sulle pagine del sito di E&P.

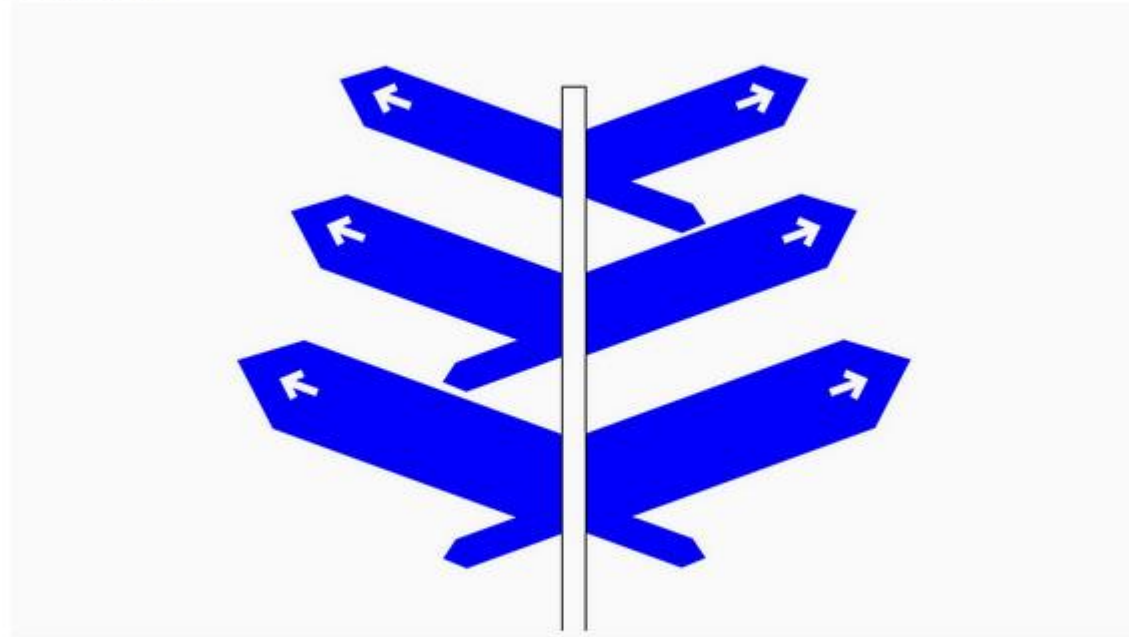


- **Scienza:** universalità, comunalismo, natura disinteressata, organizzata
- **Pregiudizi epistemici:**
  - bias values (frodi, omissioni),
  - contextual values (es. staminali scelte valoriali argome
  - constitutive or methodological values (es. raccolta dati,
- **Integrità della scienza:** aprire le scatole nere, accettare la sfida della complessità, costruire percorsi
- **Ripensare l'architettura delle istituzioni** che producono scienza per scelte pubbliche



E&P 2023, 47 (1-2) gennaio-aprile, p. 14-16  
DOI: <https://doi.org/10.19191/EP23.1-2.014>

COMUNICAZIONE



## Lasciarsi Merton alle spalle, ma per andare in quale direzione?

Leaving Merton behind, but to go in which direction?

Francesco Barone-Adesi<sup>1</sup>, Stefano Canali<sup>2</sup>

## SIAMO GIA' OLTRE MERTON

Regole sperimentazione umana  
(consenso informato)

Regole sperimentazione animale  
(3R)

Principio di precauzione

-----  
Interessi economici prevalenti  
(Berg – Asilomar 1974 DNA ricombinante)

## INTEGRITA' DELLA SCIENZA

Affidabilità

Onestà

Rispetto

Responsabilità

**La responsabilità non ha a che fare con riparazione di un torto o compensazione di un danno. Non deve essere successiva, ma proattiva**



- **Dovere** di comunicare i dati
- **Diritto** di ottenere i dati (FOIA)
- Diritto di cittadinanza scientifica
- Citizen Science
- Post-Normal Science
- Open Science Open data
- Dataviz

## Dovere di comunicare i dati / FOIA

Il Freedom of Information Act (FOIA), diffuso in oltre 100 paesi al mondo, è la normativa che garantisce a chiunque il diritto di accesso alle informazioni detenute dalle pubbliche amministrazioni, salvo i limiti a tutela degli interessi pubblici e privati stabiliti dalla legge.

In Italia tale diritto è previsto dal decreto legislativo n. 97 del 2016 che ha modificato il c.d. decreto trasparenza del 2013 introducendo **l'accesso civico generalizzato al fine di promuovere la partecipazione dei cittadini all'attività amministrativa e favorire forme diffuse di controllo sul perseguimento delle funzioni istituzionali e sull'utilizzo delle risorse pubbliche.**

**L'obiettivo del FOIA** è dunque promuovere una **maggiore trasparenza** nel rapporto tra le istituzioni e la società civile e incoraggiare un **dibattito pubblico informato** su temi di interesse collettivo. Giornalisti, organizzazioni non governative, imprese, cittadini italiani e stranieri possono richiedere dati e documenti, così da svolgere un ruolo attivo di controllo sulle attività delle pubbliche amministrazioni.

## Diritto di cittadinanza scientifica

[...] c'è una diffusa, forte, sacrosanta domanda di partecipazione alla gestione dell'ambiente e della salute. La richiesta impellente di democrazia ecologica deliberativa. Il bisogno urgente che venga soddisfatta quella costellazione di diritti emergenti nella "società della conoscenza" e nella "società del rischio" che qualcuno ha chiamato "diritti di cittadinanza scientifica". E che, per quanto riguarda la salute, si esprime anche nella volontà di contribuire attivamente a costruire un ambiente migliore.

Pietro Greco (E&PdiMezzo 2012)



## Scienza post-normale

Da Wikipedia, l'enciclopedia libera.

Il concetto di **scienza post-normale** è stato introdotto nel dibattito [epistemologico](#) da [Silvio Funtowicz](#) e [Jerry Ravetz](#), i quali l'hanno utilizzato per designare un nuovo modello di [scienza](#) da affiancare alla [scienza normale](#) e da impiegare quando «i fatti sono incerti, i valori in discussione, gli interessi elevati e le decisioni urgenti»<sup>[1]</sup>.

### Indice [nascondi]

- 1 [Definizione e impianto epistemico](#)
- 2 [Nell'economia](#)
- 3 [PNS ed emergenza COVID-19](#)
- 4 [Note](#)
- 5 [Bibliografia](#)
- 6 [Voci correlate](#)
- 7 [Collegamenti esterni](#)

### Definizione e impianto epistemico [ modifica | modifica wikitesto ]

Per Funtowicz e Ravetz la scienza normale, che essi definiscono alla luce delle teorie di [Thomas Kuhn](#)<sup>[2]</sup>, potrebbe operare con buoni risultati finché i livelli di incertezza sono limitati e gli interessi coinvolti sono bassi. Solo in questo campo, infatti, avrebbe senso una scienza che si basi sulla semplificazione di [fenomeni complessi](#), sulla loro osservazione in laboratorio, su ripetibilità e [falsificabilità](#) e orientata alla ricerca della [verità](#), peraltro provvisoria.

# Citizen-generated data for public policy

*A brief review of European citizen-generated data projects*

Author: **Ponti, Marisa**  
 Editor: **Craglia, Massimo**

2020





## JRC SCIENCE HUB COMMUNITIES

The European Commission's science and knowledge service

---

European Commission > JRC Science Hub > Communities > Examining the use and practices of Citizen Science for EU policies

Home
About Us
Research
Knowledge
Working With Us
Procurement
News & Events
Our Communities



### Examining the use and practices of Citizen Science for EU policies

[Login Into ECAS](#)  
[Request group membership](#)

#CitizenSData

- [Home](#)
- [About](#)
- [Activity Reports](#)
- [Events](#)
- [Blog](#)



### #CitizenSData

Examining the use and practices of Citizen Science for EU policies

**WELCOME to the community page on Citizen Science**

This is a space to examine the use and practices of Citizen Science for EU policies. This work includes the identification and development of methodologies and tools that interconnect Citizen Science with selected policy areas, and demonstrates their use and usefulness in the different phases of the policy cycle. We reflect

- Open Science / open data
- Dataviz: [Hans Rosling](#)
- ESEMPI
- European Datajournalism [clima](#)
- Atlanti: [rias](#) [cdca](#) [ecoAtlante](#) (narrare)
- [Armi](#) (umanizzare i grafici) e covid NYT
- [Portale stato di salute ATS-MI/Opesalutelazio](#) (avvicinare)