

AMBIENTE E SALUTE a cosa andiamo incontro?

9 GIUGNO 2023



MODENA

Tavola rotonda: Comunicare su Ambiente e Salute: tra informazione e responsabilità sociale

La partecipazione dei cittadini nella pianificazione e gestione del territorio: il ruolo dei medici e di ISDE

Paolo Lauriola Presidente ISDE Modena



MEDICI PER
L'AMBIENTE
MODENA

Home

Informazioni

Cosa facciamo

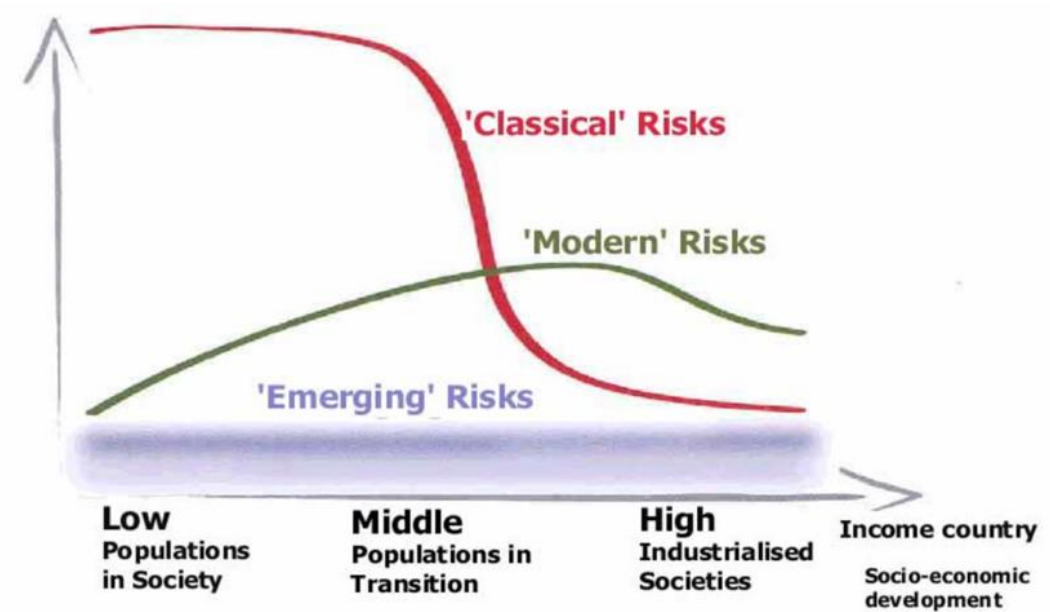
<https://isdemodena.net/>



Segui ...

Transizione Epidemiologica

- Passaggio da patologie infettive e legate alla malnutrizione e alla povertà, a patologie crónico-degenerative: patologie cardiovascolari, neuro-degenerative, allergie, malattie autoimmuni, obesità, sindrome metabolica, diabete-2, neoplasie;
- Contribuiscono ad altre transizioni: demografica, energetica, economica, culturale e democratica.



Locale/globale (?)

- Il modo in cui COVID-19 è nata e si è diffusa si è sviluppata nel *tempo e nello spazio* ha reso chiaro che **la distinzione tra locale e globale è diventata in gran parte «senza senso»**;
- **Decisioni regionali e locali** di **deforestazione, agricoltura intensiva**, produzione di energia non sostenibile, inquinamento atmosferico, al deterioramento dell'acqua e del suolo, aumentando la probabilità di impatti globali;
- **Decisioni globali (soc. multinazionali)** hanno effetti devastanti a livello locale (spt LMICs=paesi a basso medio reddito)

Locale <-> Globale

- Se è necessario un cambiamento a livello di sistema globale, le **comunità possono svolgere un ruolo importante** nell'aiutare ad affrontare i problemi ambientali a più livelli (sociale, politico, organizzativo)
- **La medicina sul territorio (P&CH)** può contribuire ad affrontare tali sfide globali, in un'ottica di **prevenzione e protezione delle comunità, con benefici globali**, condividendo esperienze e competenze a livello locale.
- Anche e soprattutto per far fronte le **disuguaglianze sociali ed economiche** a livello locale

Il «Capitale» sociale

- «il **capitale sociale** si riferisce a quei **beni intangibili che hanno valore più di ogni altro nella vita quotidiana delle persone**: precisamente, la buona volontà, l'appartenenza ad organizzazioni, la solidarietà e i rapporti sociali tra individui e famiglie che compongono un'unità sociale» (Lyda Judson Hanifan, 1879-1932);
- «reti insieme a norme, valori e intese condivisi che **facilitano la cooperazione all'interno o tra i gruppi**» (OCSE, 2007)
- In questo contesto **coesione sociale** significa che **chi si sente parte di una comunità è naturalmente indotto ad investire in quell'area sia in termini economici che culturali.**

Il «Capitale» naturale

Tutti questi argomenti portano al nocciolo del problema che è quello di **internalizzare tutti i costi esternalizzati o non contabilizzati** (capitale naturale). La strategia è quella di incoraggiare modi per **aggiungere valore economico alle risorse per la salute ambientale** da integrare con politiche e quadri decisionali per la produzione e il consumo di risorse.



Paradigma Olistico & Veterinaria

A cura della Dr.ssa Eva Rigonat (Medico Veterinario)



Non mangiamoci il pianeta!

A cura del Dr. Martino Abrate (Ginecologo)



I Martedì di Ambiente e Salute in 100 secondi (anteprima)



Ambiente e Salute in 100 secondi



Ecological Entomology

Mail: isdemodena@gmail.com

Mission e core activities di ISDE Modena

Coerentemente con le indicazioni di ISDE-Nazionale, la Sezione di Modena persegue i seguenti **obiettivi generali**

- **Competenza:** trasferire conoscenze ed evidenze scientifiche sul tema ambiente e salute agli interlocutori a cui ISDE fa riferimento (v. dopo). In altre parole realizzare una sorta di mediazione culturale delle evidenze scientifiche presenti nella letteratura internazionale con le rilevazioni empiriche eseguite localmente, utilizzando una corretta metodologia.
- **Advocacy:** In inglese "public support of an idea, plan, or way of doing something" [1], concretamente significa farsi promotore e attivamente patrocinare la causa di qualcun altro. Nel campo della salute, l'*advocacy* consiste nell'uso strategico di informazioni e altre risorse (economiche, politiche, ecc.) per modificare decisioni politiche e comportamenti collettivi ed individuali allo scopo di migliorare la salute di singoli o comunità. L'*Advocacy* consiste nello sforzo di modificare gli esiti di politiche pubbliche o di decisioni allocative che hanno un impatto diretto sulla vita delle persone [2].

Gli interlocutori a cui ISDE-Modena si rivolge sono:

- **I medici** per sviluppare sensibilità, interesse e cultura da trasferire nella loro attività professionale, ma anche come cittadini consapevoli
- **Popolazione** nella prospettiva di indirizzare abitudini, comportamenti e scelte verso un società sana, sostenibile e solidale. In altre parole il cittadino deve essere visto come individuo e parte di una comunità che prende delle decisioni con effetti sull'ambiente in cui vive e che hanno un importante effetto sulla salute della comunità.
- **Politica** intesa come *Policy*, ma anche come *Politics* [3]. In altre parole ci rivolgerà ai referenti delle scelte collettive, utilizzando i più efficaci ed appropriati strumenti per raggiungerli

Conseguentemente **le attività** che la nostra Sezione potrà sviluppare saranno principalmente di: comunicazione/sensibilizzazione/documentazione, ma anche con progetti concreti sul territorio nella prospettiva di un ambiente sano e sostenibile. Esse non necessariamente dovranno essere realizzate in modo esclusivo dalla nostra

Environmental Impacts on Health

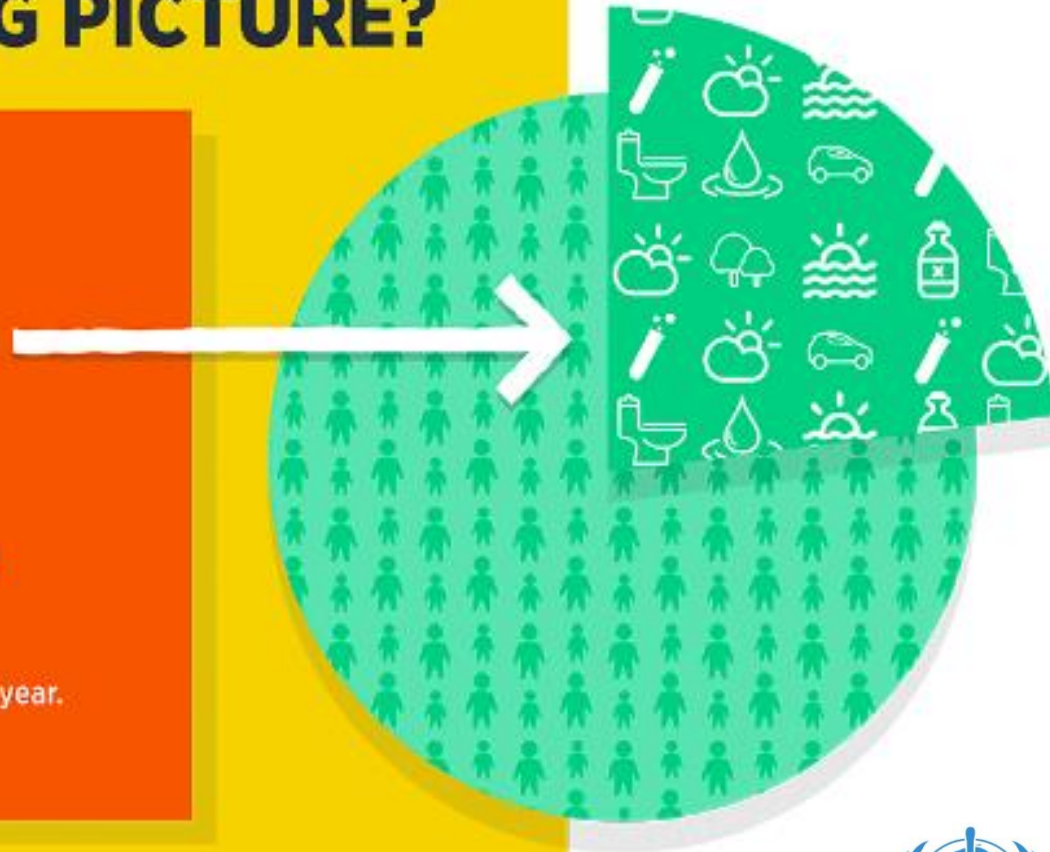
WHAT IS THE BIG PICTURE?

FACT:

23%

of all global deaths are linked to the environment.

That's roughly **12.6 million deaths** a year.



World Health
Organization

Decessi.....



**Ma non
solo!**

BACKGROUND PAPER



The Research Agenda for General Practice/Family Medicine and Primary Health Care in Europe. Part 1. Background and methodology¹

Background

General practice/family medicine is the core discipline of primary medical care and the cornerstone of many healthcare systems in Europe. It's potential is large: the large majority of European citizens have a general practitioner (GP) and regular contact with him or her. In healthcare systems where the GP acts as a gate keeper, 90–95% of all patient complaints remain in long time primary care (even when specialists are temporarily involved). Of all reasons for encounter, 80% can definitely be solved in primary care (3,4).



Perché coinvolgere i MMG/PLS?

Ci sono molte malattie che pur essendo legate a ad espzioni ambientali o ai cambiamenti climatici sono caratterizzate da **sintomi moderati** e gestite (solo) nell'ambito delle **Cure Primarie (80%)**

Queste condizioni non **dovrebbero essere ignorate** perché possono rappresetatre un **indicatore precoce** di probemi legati all'ambiente come

- ★ Malattie allergiche, asma;
- ★ Malattie endocrine e metaboliche;
- ★ Attachi di panico e alterazioni dello sviluppo neurocognitivo;
- ★ Modificazioni della qualità/quantità spermatica;
- ★ma anche e soprattutto alcune condizioni trasemsse da vettori (arthropod-borne infectious diseases) in particolare quelle trasmesse da *Aedes albopictus* (zanzara tigre), presente in modo endemico in tutt'italia ma con caratteristiche diverse da area ad area **“focal diseases”**

Un ritardo nel quatificare queste condizioni potrebbe portare a ad un **“disturbo”** nella organizzazione sanitaria con **significattivi impatti sulla salute oubblica ed individuale.**

Perché coinvolgere i Medici di famiglia?

L'ambiente come determinante di salute

Un *gap* esiste ancoradell'ambiente tra le attività dei medici clinici e la sensibilità-conoscenza dell'entità e le modalità della genesi degli effetti dell'**ambiente sulla salute**:

- ★ **I MF sono totalmente** inseriti nel contesto socio-economico, organizzativo culturale locale;
- ★ **Elevata influenza dei MF** , sulle attitudini/abitudini individuali e sulle scelte della comunità;
- ★ I MMG e PLS possono giocare un ruolo cruciale come interpreti e "operatori" di sensibilità , conoscenza ed azioni che mettano in relazione le **problematiche globali e le azioni locali**;

RCP policy statement 2010

**How doctors can
close the gap**

*Il Servizio Sanitario Nazionale è stato, ed è, un grande motore di giustizia,
un vanto del sistema Italia.
Che ha consentito di aumentare le aspettative di vita degli italiani, ai più alti livelli mondiali.
Non mancano difetti e disparità da colmare.
Ma si tratta di un patrimonio da preservare e da potenziare.*

Sergio Mattarella
Discorso di fine anno del Presidente della Repubblica
31 dicembre 2018