



## Sorveglianza passiva della Peste Suina Africana in Emilia-Romagna, Anno 2022

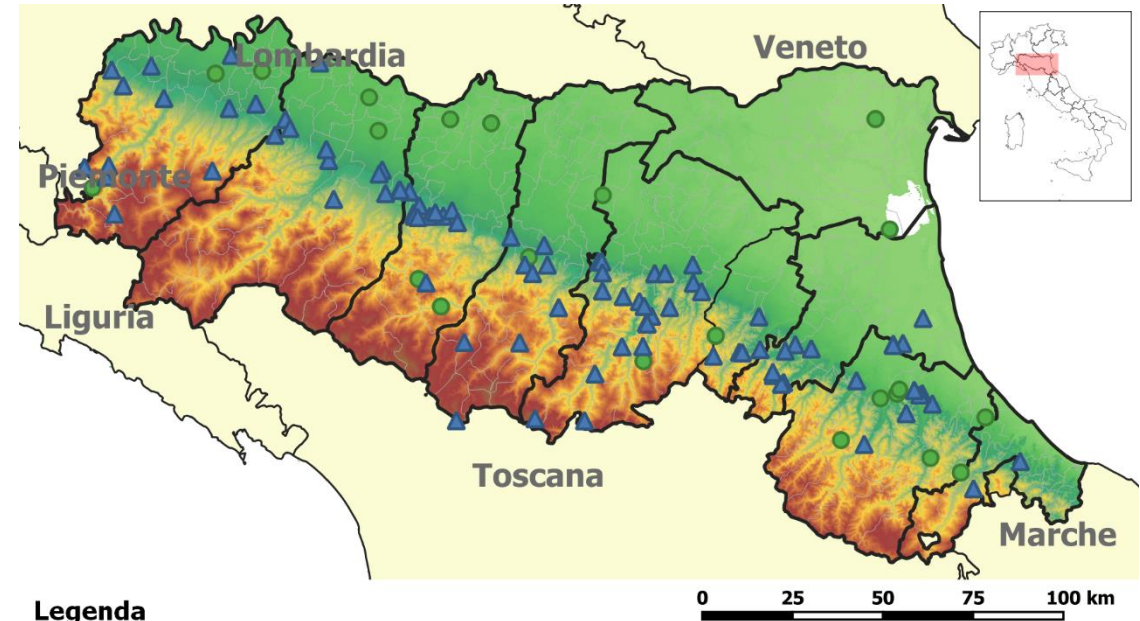
Tab. 1 - Riepilogo campioni prelevati nei suini domestici

AUSL	Allevam. testati	Suini prelevati	Suini Positivi	Suini Negativi
Piacenza	3	5	0	5
Parma	2	2	0	2
Reggio Emilia	4	5	0	5
Modena	1	1	0	1
Bologna	2	2	0	2
Imola	1	2	0	2
Ferrara	2	3	0	3
Romagna AT Ravenna	0	0	0	0
Romagna AT Forlì	4	4	0	4
Romagna AT Cesena	2	4	0	4
Romagna AT Rimini	1	3	0	3
<b>Emilia-Romagna</b>	<b>22</b>	<b>31</b>	<b>0</b>	<b>31</b>

Tab. 2 - Riepilogo campioni prelevati nei suini selvatici

AUSL	Cinghiali prelevati	Cinghiali Positivi	Cinghiali Negativi
Piacenza	15	0	15
Parma	11	0	11
Reggio Emilia	11	0	11
Modena	9	0	9
Bologna	21	0	21
Imola	5	0	5
Ferrara	0	0	0
Romagna AT Ravenna	8	0	8
Romagna AT Forlì	6	0	6
Romagna AT Cesena	4	0	4
Romagna AT Rimini	2	0	2
<b>Emilia-Romagna</b>	<b>92</b>	<b>0</b>	<b>92</b>

Aggiornamento al 01/03/2022



### Legenda

Limiti amministrativi	CINGHIALI	SUINI
Aziende USL	▲	●
Province		

DATI AGGIORNATI AL 25/02/2022

Report a cura del Reparto Sorveglianza  
Epidemiologica Emilia-Romagna