



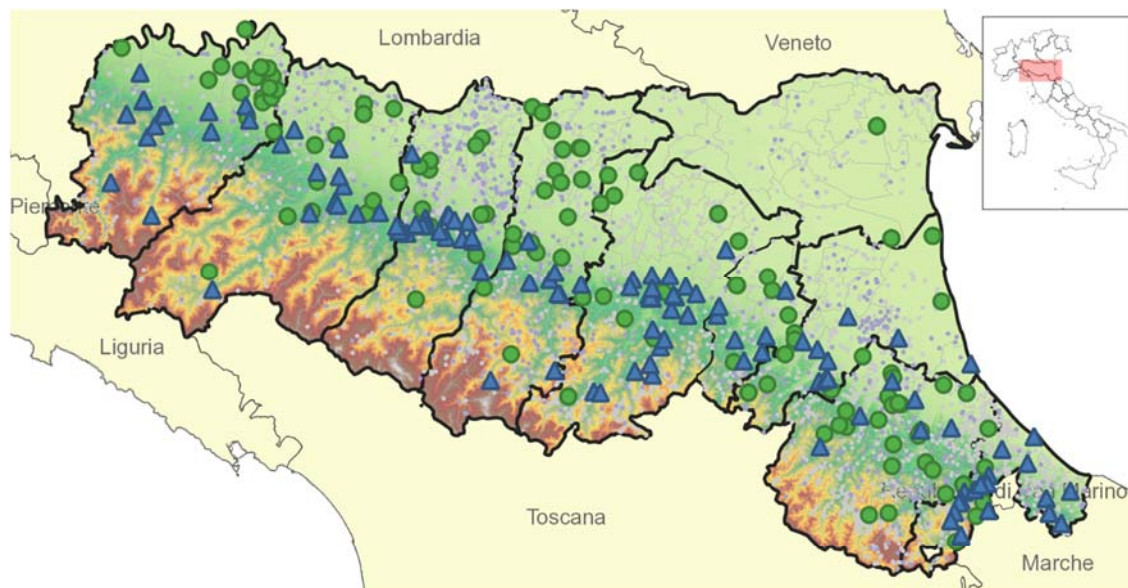
Sorveglianza passiva della Peste Suina Africana in Emilia-Romagna, Anno 2020

Tab. 1 - Riepilogo campioni prelevati nei suini domestici

AUSL	Allevam. testati	Capi prelevati	Suini Positivi	Suini Negativi
Piacenza	17	20	0	20
Parma	12	22	0	22
Reggio Emilia	12	15	0	15
Modena	18	21	0	21
Bologna	12	29	0	29
Imola	7	9	0	9
Ferrara	2	14	0	14
Romagna AT Ravenna	9	27	0	27
Romagna AT Forlì	13	17	0	17
Romagna AT Cesena	11	13	0	13
Romagna AT Rimini	5	16	0	16
Emilia-Romagna	118	203	0	203

Tab. 2 - Riepilogo campioni prelevati nei suini selvatici

AUSL	Cinghiali prelevati	Cinghiali Positivi	Cinghiali Negativi
Piacenza	15	0	15
Parma	14	0	14
Reggio Emilia	27	0	27
Modena	10	0	10
Bologna	25	0	25
Imola	7	0	7
Ferrara	0	0	0
Romagna AT Ravenna	9	0	9
Romagna AT Forlì	4	0	4
Romagna AT Cesena	2	0	2
Romagna AT Rimini	22	0	22
Emilia-Romagna	135	0	135



Legenda

Limiti amministrativi	CINGHIALI	SUINI	Allevamenti suini
▭ Aziende USL	▲	● FAVOREVOLE	• familiari
▭ Province	▲	● SFAVOREVOLE	• industriali

0 25 50 75 100 km

DATI AGGIORNATI AL 02/03/2021

Report a cura del Reparto Sorveglianza
Epidemiologica Emilia-Romagna