



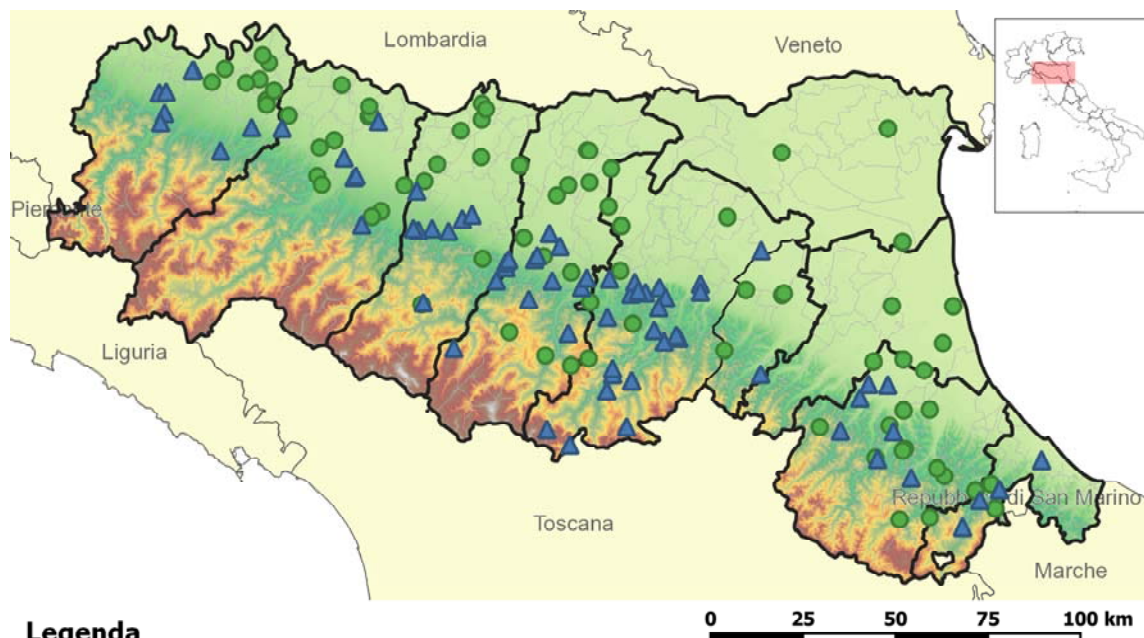
Sorveglianza passiva della Peste Suina Africana in Emilia-Romagna, Anno 2021

Tab. 1 - Riepilogo campioni prelevati nei suini domestici

AUSL	Allevam. testati	Capi prelevati	Suini Positivi	Suini Negativi
Piacenza	9	16	0	16
Parma	12	13	0	13
Reggio Emilia	10	13	0	13
Modena	11	12	0	12
Bologna	8	22	0	22
Imola	4	6	0	6
Ferrara	3	17	0	17
Romagna AT Ravenna	4	8	0	8
Romagna AT Forlì	10	12	0	12
Romagna AT Cesena	4	6	0	6
Romagna AT Rimini	3	13	0	13
Emilia-Romagna	78	138	0	138

Tab. 2 - Riepilogo campioni prelevati nei suini selvatici

AUSL	Cinghiali prelevati	Cinghiali Positivi	Cinghiali Negativi
Piacenza	8	0	8
Parma	6	0	6
Reggio Emilia	13	0	13
Modena	11	0	11
Bologna	29	0	29
Imola	1	0	1
Ferrara	0	0	0
Romagna AT Ravenna	0	0	0
Romagna AT Forlì	6	0	6
Romagna AT Cesena	1	0	1
Romagna AT Rimini	6	0	6
Emilia-Romagna	81	0	81



Legenda

- Limiti amministrativi
- ▭ Aziende USL
 - ▭ Province
 - ▲ CINGHIALI
 - SUINI

DATI AGGIORNATI AL 01/07/2021

Report a cura del Reparto Sorveglianza
Epidemiologica Emilia-Romagna