



CENTRI ESTIVI

Attività ludico - ricreative - centri estivi per i bambini e gli adolescenti dai 3 ai 17 anni



"All'aria aperta è meglio..."



Accoglienza



- Dotare gli ingressi di **soluzione igienizzante per le mani**
- Verificare le **condizioni di salute del bambino**
- **Igienizzare le mani**
- **Possibilità di misurare la temperatura** a bambini e operatori
- **Evitare che gli adulti accompagnatori entrino** nei luoghi adibiti a svolgere le attività
- **Mantenere il distanziamento fisico di almeno 1 metro**
- **Controllare ingressi ed uscite** scaglionando la programmazione

Come comportarsi

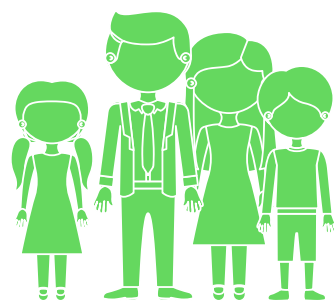
- Lavarsi frequentemente le mani in modo non frettoloso
- Non tossire o starnutire senza protezione
- Mantenere il distanziamento fisico di almeno 1 metro dalle altre persone
- Non toccarsi il viso con le mani
- Pulire frequentemente le superfici con le quali si viene a contatto
- Arieggiare frequentemente i locali
- In caso di attività in spazi chiusi, è raccomandata l'aerazione abbondante dei locali con il ricambio di aria che deve essere frequente: tenere le finestre aperte per la maggior parte del tempo
- Pulire i bagni ad ogni utilizzo igienizzarli almeno una volta al giorno
- Indossare correttamente la mascherina



Prima dell'eventuale consumo di pasti occorre provvedere al lavaggio delle mani e nel momento del consumo del pasto è necessario porre attenzione alla non condivisione dell'utilizzo di posate e bicchieri da parte di più bambini.

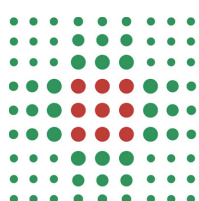
La somministrazione del pasto può prevedere la distribuzione in monoporzione, in vaschette separate unitamente a posate, bicchiere e tovagliolo monouso e possibilmente compostabili.

Accessibilità



- **Formare piccoli gruppi** con continuità di relazione operatori-bambini
- **Favorire l'attività all'aria aperta**
- **Mantenere il rapporto numerico minimo operatore-bambino:**
 - 3 - 5 anni: 1 adulto ogni 5 bambini
 - 6 - 11 anni: 1 adulto ogni 7 bambini
 - 12 - 17 anni: 1 adulto ogni 10 adolescenti

TRATTO DA: PROTOCOLLO REGIONALE PER ATTIVITÀ LUDICO-RICREATIVE CENTRI ESTIVI - PER I BAMBINI E GLI ADOLESCENTI DAI 3 AI 17 ANNI



CENTRI ESTIVI

Attività ludico - ricreative - centri estivi
per i bambini e gli adolescenti
dai 3 ai 17 anni

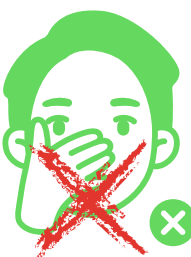
COME COMPORTARSI



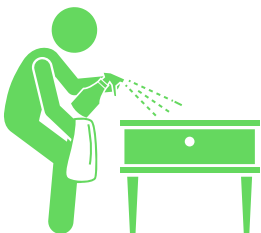
- Lavarsi frequentemente le mani **in modo non frettoloso**



- Non tossire o starnutire **senza protezione**



- Mantenere il **distanziamento fisico** di **almeno 1 metro** dalle altre persone

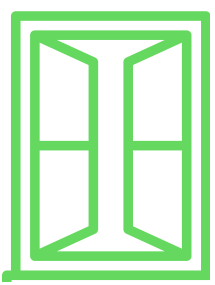
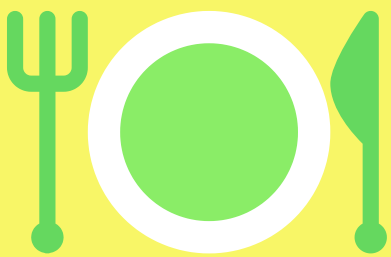


- **Non toccarsi il viso con le mani**

- **Pulire frequentemente le superfici** con le quali si viene a contatto

Prima dell'eventuale consumo di **pasti** occorre provvedere al **lavaggio delle mani** e nel momento del consumo del pasto è necessario porre attenzione alla **non condivisione dell'utilizzo di posate e bicchieri da parte di più bambini**.

La somministrazione del pasto può prevedere la distribuzione in **monoporzione**, in **vaschette separate** unitamente a posate, bicchiere e tovagliolo monouso e possibilmente compostabili.



- **Arieggiare** frequentemente i locali
- In caso di attività in **spazi chiusi** è **raccomandata l'aerazione abbondante dei locali** con il



ricambio di aria che deve essere frequente: tenere le finestre aperte per la maggior parte del tempo

- **Pulire i bagni ad ogni utilizzo** igienizzarli almeno una volta al giorno
- **Indossare correttamente la mascherina**



TRATTO DA: PROTOCOLLO REGIONALE PER ATTIVITÀ LUDICO-RICREATIVE
CENTRI ESTIVI - PER I BAMBINI E GLI ADOLESCENTI DAI 3 AI 17 ANNI



CENTRI ESTIVI

Attività ludico - ricreative - centri estivi per i bambini e gli adolescenti dai 3 ai 17 anni



ACCOGLIENZA



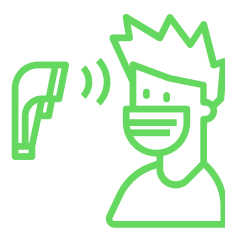
- Dotare gli ingressi di **soluzione igienizzante per le mani**



- Verificare le **condizioni di salute del bambino**



- **Igienizzare le mani**



Possibilità di misurare la temperatura a bambini e operatori

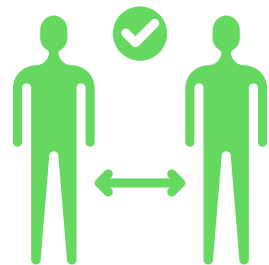


Particolare considerazione deve essere rivolta all'**utilizzo corretto delle mascherine** che **devono essere indossate da tutte le persone che accedono al centro**, fatte salve le dovute eccezioni (ad **esempio durante l'attività fisica**, le **attività all'aperto con distanziamento**, la **pausa pasto**).

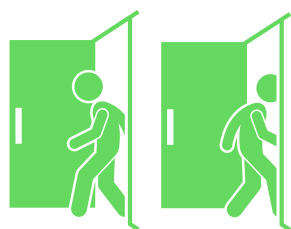
Precisiamo che **non sono soggetti** all'obbligo della mascherina **i bambini al di sotto dei 6 anni**, nonché i **soggetti con disabilità**.



- **Evitare che gli adulti accompagnatori entrino nei luoghi adibiti a svolgere le attività**



- Mantenere il **distanziamento fisico** di **almeno 1 metro**



- **Controllare ingressi ed uscite** scaglionando la programmazione

TRATTO DA: PROTOCOLLO REGIONALE PER ATTIVITÀ LUDICO-RICREATIVE CENTRI ESTIVI - PER I BAMBINI E GLI ADOLESCENTI DAI 3 AI 17 ANNI