



Sorveglianza passiva della Peste Suina Africana in Emilia-Romagna, Anno 2022

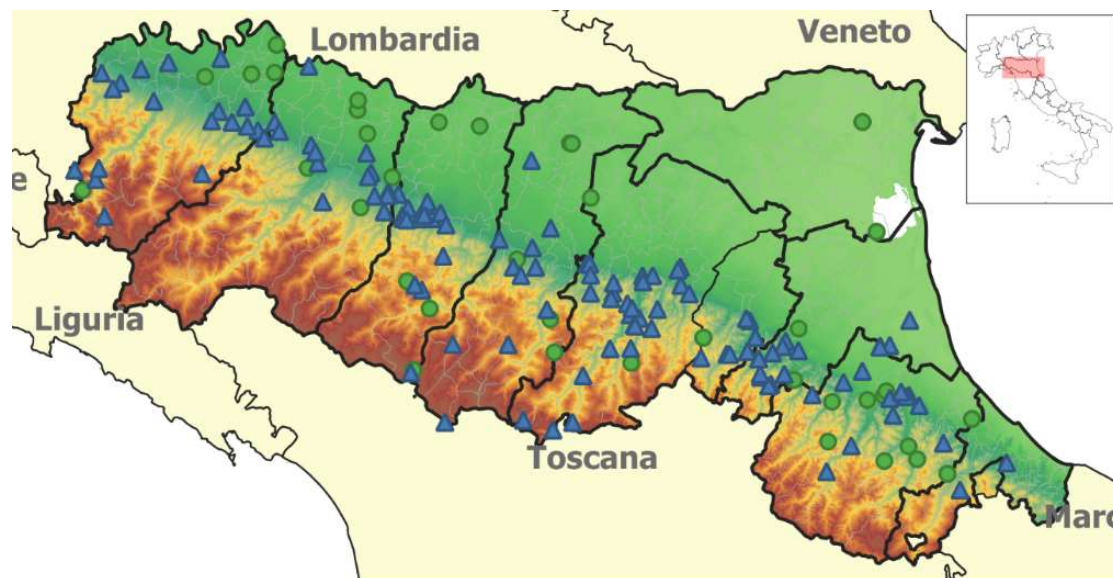
Tab. 1 - Riepilogo campioni prelevati nei suini domestici

AUSL	Allevam. testati	Suini prelevati	Suini Positivi	Suini Negativi
Piacenza	5	8	0	8
Parma	6	6	0	6
Reggio Emilia	5	6	0	6
Modena	4	5	0	5
Bologna	3	4	0	4
Imola	1	2	0	2
Ferrara	2	6	0	6
Romagna AT Ravenna	2	3	0	3
Romagna AT Forlì	5	5	0	5
Romagna AT Cesena	4	6	0	6
Romagna AT Rimini	1	5	0	5
Emilia-Romagna	38	56	0	56

Tab. 2 - Riepilogo campioni prelevati nei suini selvatici

AUSL	Cinghiali prelevati	Cinghiali Positivi	Cinghiali Negativi
Piacenza	21	0	21
Parma	14	0	14
Reggio Emilia	14	0	14
Modena	9	0	9
Bologna	28	0	28
Imola	7	0	7
Ferrara	0	0	0
Romagna AT Ravenna	11	0	11
Romagna AT Forlì	10	0	10
Romagna AT Cesena	5	0	5
Romagna AT Rimini	2	0	2
Emilia-Romagna	121	0	121

Aggiornamento al 05/04/2022



Legenda

- Limiti amministrativi
- Aziende USL
 - Province
- CINGHIALI
- ▲
- SUINI
-

DATI AGGIORNATI AL 05/04/2022



Report a cura del Reparto Sorveglianza
Epidemiologica Emilia-Romagna