



Sorveglianza passiva della Peste Suina Africana in Emilia-Romagna, Anno 2022

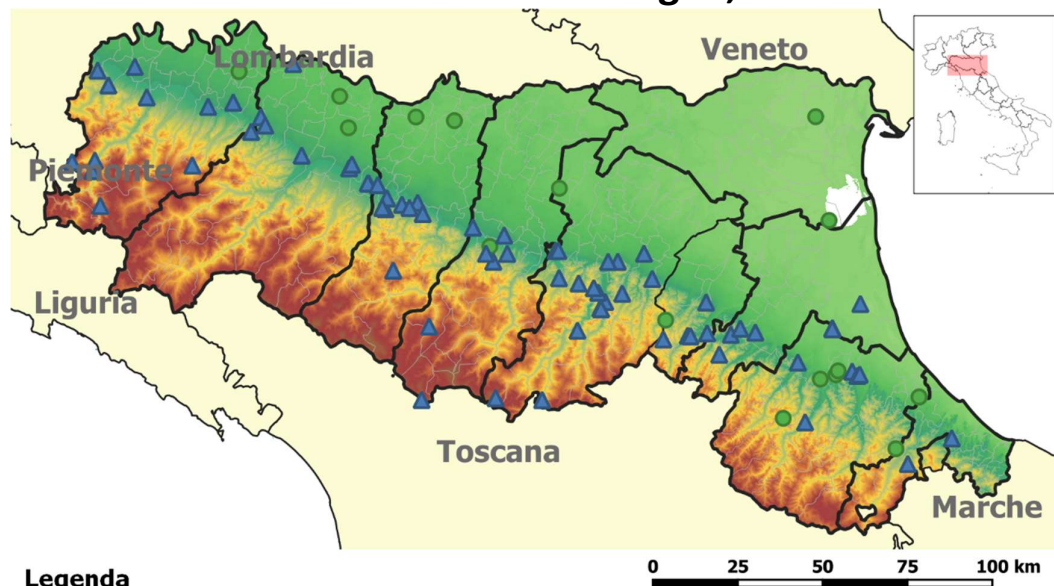
Tab. 1 - Riepilogo campioni prelevati nei suini domestici

AUSL	Allevam. testati	Suini prelevati	Suini Positivi	Suini Negativi
Piacenza	1	2	0	2
Parma	2	2	0	2
Reggio Emilia	2	2	0	2
Modena	1	1	0	1
Bologna	1	1	0	1
Imola	1	1	0	1
Ferrara	2	2	0	2
Romagna AT Ravenna	0	0	0	0
Romagna AT Forlì	4	4	0	4
Romagna AT Cesena	1	3	0	3
Romagna AT Rimini	1	2	0	2
Emilia-Romagna	16	20	0	20

Tab. 2 - Riepilogo campioni prelevati nei suini selvatici

AUSL	Cinghiali prelevati	Cinghiali Positivi	Cinghiali Negativi
Piacenza	14	0	14
Parma	7	0	7
Reggio Emilia	9	0	9
Modena	7	0	7
Bologna	17	0	17
Imola	5	0	5
Ferrara	0	0	0
Romagna AT Ravenna	5	0	5
Romagna AT Forlì	5	0	5
Romagna AT Cesena	2	0	2
Romagna AT Rimini	2	0	2
Emilia-Romagna	73	0	73

Aggiornamento al 15/02/2022



Legenda

Limiti amministrativi	CINGHIALI	SUINI
Aziende USL	▲	●
Province		

DATI AGGIORNATI AL 15/02/2022



Report a cura del Reparto Sorveglianza
Epidemiologica Emilia-Romagna