



Sorveglianza passiva della Peste Suina Africana in Emilia-Romagna, Anno 2022

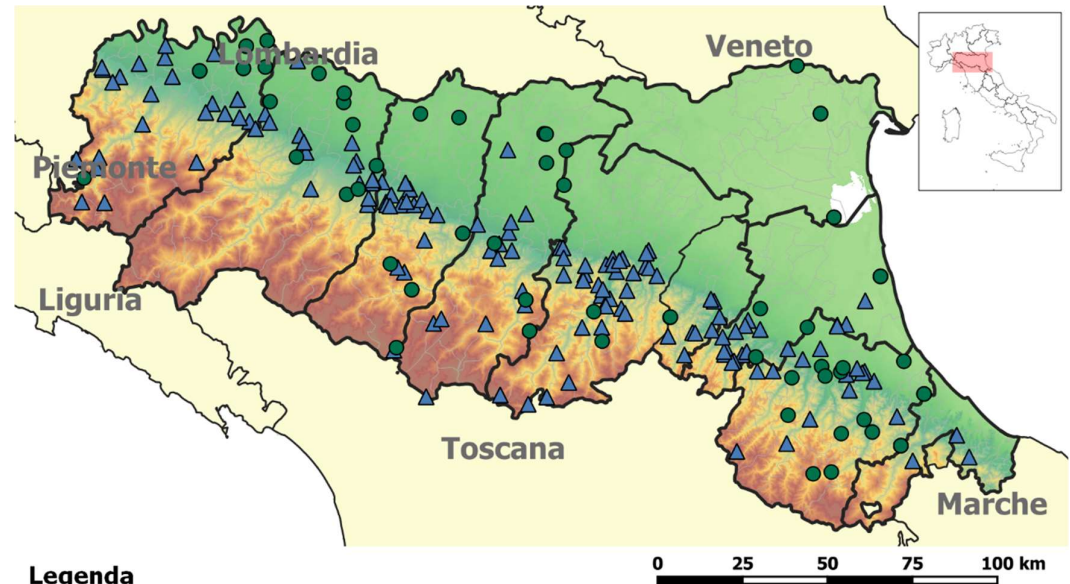
Tab. 1 - Riepilogo campioni prelevati nei suini domestici

| AUSL | Allevam. testati | Suini prelevati | Suini Positivi | Suini Negativi |
|-----------------------|------------------|-----------------|----------------|----------------|
| Piacenza | 6 | 10 | 0 | 10 |
| Parma | 9 | 9 | 0 | 9 |
| Reggio Emilia | 6 | 8 | 0 | 8 |
| Modena | 6 | 7 | 0 | 7 |
| Bologna | 4 | 5 | 0 | 5 |
| Imola | 1 | 2 | 0 | 2 |
| Ferrara | 3 | 8 | 0 | 8 |
| Romagna AT Ravenna | 3 | 7 | 0 | 7 |
| Romagna AT Forlì | 7 | 7 | 0 | 7 |
| Romagna AT Cesena | 7 | 9 | 0 | 9 |
| Romagna AT Rimini | 1 | 6 | 0 | 6 |
| Emilia-Romagna | 53 | 78 | 0 | 78 |

Tab. 2 - Riepilogo campioni prelevati nei suini selvatici

| AUSL | Cinghiali prelevati | Cinghiali Positivi | Cinghiali Negativi |
|-----------------------|---------------------|--------------------|--------------------|
| Piacenza | 27 | 0 | 27 |
| Parma | 17 | 0 | 17 |
| Reggio Emilia | 19 | 0 | 19 |
| Modena | 15 | 0 | 15 |
| Bologna | 35 | 0 | 35 |
| Imola | 8 | 0 | 8 |
| Ferrara | 0 | 0 | 0 |
| Romagna AT Ravenna | 14 | 0 | 14 |
| Romagna AT Forlì | 12 | 0 | 12 |
| Romagna AT Cesena | 5 | 0 | 5 |
| Romagna AT Rimini | 3 | 0 | 3 |
| Emilia-Romagna | 155 | 0 | 155 |

Aggiornamento al 07/05/2022



Legenda

| | | |
|-----------------------|-----------|------------|
| Limiti amministrativi | CINGHIALI | SUINI |
| Aziende USL | | FAVOREVOLE |
| Province | | |

DATI AGGIORNATI AL 07/05/2022

Report a cura del Reparto Sorveglianza
Epidemiologica Emilia-Romagna